

Memoria 2022

# Responsabilidad Social Corporativa

# Sobre Central Borne

El 13 de junio de 1949, Francesc Arqués abrió una pequeña tienda en la Calle Comercial número 11, en medio del mercado del Born, que bautizó como **Central Borne**, estableciéndose como mayorista de alimentos.

Generación tras generación, la empresa ha evolucionado y se ha reinventado para adaptarse a las necesidades de sus clientes ofreciendo soluciones a medida que combinan el servicio de proveedor único con asesoramiento técnico tanto de dietética y nutrición como de procesos de higiene y calidad para lograr el cumplimiento de las normativas requeridas por las administraciones públicas.

73 años de historia y un grupo de profesionales altamente cualificados y comprometidos nos avalan.





- 1 Misión y visión**
- 2 Nuestros valores**
- 3 Velamos por nuestro planeta**
- 4 Proveedores comprometidos**
- 5 Colaboraciones solidarias**
- 6 Creemos en la igualdad**
- 7 Nuestro equipo**
- 8 Experiencias destacadas**

# 1. Misión y Visión

La **MISIÓN** de Central Borne es ser un referente del SERVICIO INTEGRAL en el mercado de colectividades a nivel nacional ofreciendo soluciones de aprovisionamiento personalizadas que permitan simplificar los procesos de cocina garantizando eficacia, ahorro, seguridad e innovación.

Somos muy conscientes del impacto que nuestra actividad genera en nuestro entorno, y es por eso que nuestra **VISIÓN** engloba una serie de actuaciones destinadas a mejorar los distintos aspectos incluidos en nuestro plan de Responsabilidad Social Corporativa, inspirados en los objetivos de desarrollo sostenible (ODS) en los que se basa la Agenda 2030 de Desarrollo Sostenible de las Naciones Unidas.



## 2. Nuestros valores

- **Excelencia:** Mediante un conjunto de prácticas en nuestra gestión enfocadas a la consecución de resultados basados en conceptos fundamentales, como la orientación al cliente, liderazgo y constancia, estandarización de procesos, implicación de las personas y mejora continua, entre otros.
- **Conocimiento compartido:** Porque fomentamos el uso del conocimiento compartido entre nuestro equipo para enseñar y aprender, aportando cada uno su experiencia personal.
- **Compromiso:** Sabemos que lo importante es la satisfacción de nuestros clientes. Por eso nuestro compromiso es ofrecer un servicio de calidad, honesto y fiable.
- **Experiencia:** Porque llevamos al pie del cañón desde 1949 adaptándonos constantemente a los cambios y requerimientos del mercado.
- **Transparencia y ética:** Francesc Arqués, fundador de **Central Borne** solía decir "Un kilogramo tiene mil gramos, ni uno más, ni uno menos". Esta frase nos ha inspirado con el paso de los años en mantener una actitud que ha sido nuestro pilar fundamental: La honradez comercial.
- **Calidad y seguridad alimentaria:** Nuestro departamento de Calidad lleva a cabo un exhaustivo control de los productos que distribuimos mediante auditorías a proveedores y seguimiento de la trazabilidad, entre otros, dando cumplimiento a este elemento clave de la industria alimentaria y de obligado cumplimiento según la legislación vigente.
- **Responsabilidad social:** Porque estamos muy comprometidos con la sociedad y con la huella que dejamos en nuestro entorno en nuestro día a día.
- **Tradicición e innovación:** Nos reinventamos constantemente para mejorar la experiencia de nuestros clientes sin perder la ilusión y la esencia con la que empezamos hace más de 73 años.
- **Trabajo en equipo:** Fomentamos el trabajo en equipo estableciendo un objetivo común y definiendo claramente las tareas y responsabilidades de cada integrante de forma alineada, enfatizando la comunicación y la participación.
- **Proyecto a largo plazo:** Nos marcamos objetivos a largo plazo que dependen del cumplimiento sostenido de objetivos a corto y medio plazo, que dan propósito a nuestro trabajo, nos ayudan a tomar decisiones y nos dan una gran dosis de motivación diaria.



Trabajamos para reducir el desperdicio alimentario



Fomentamos el reciclaje



Limitamos nuestro consumo de papel



Reducimos nuestro consumo de plástico



Trabajamos para mejorar la eficiencia energética



Minimizamos nuestra huella de carbono

### 3. Velamos por nuestro planeta

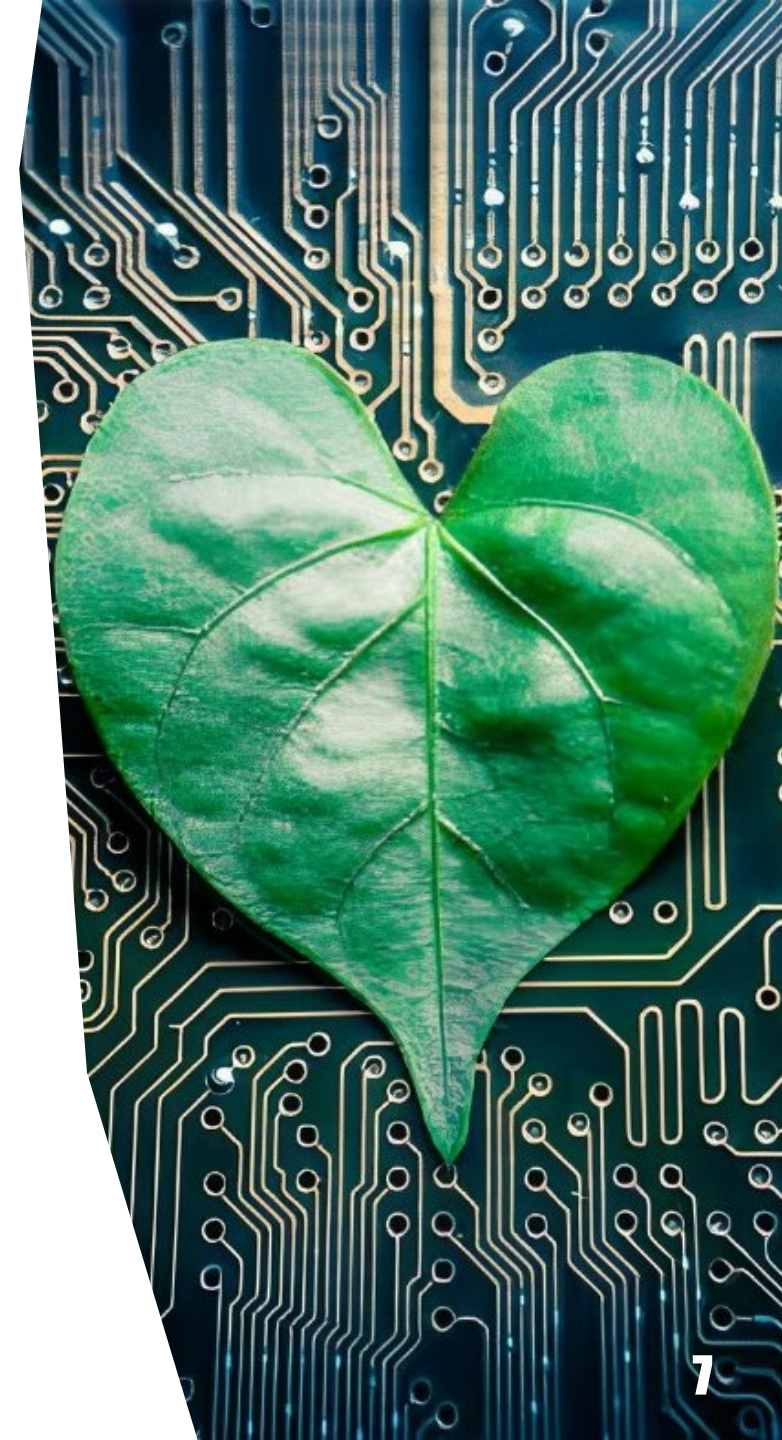
12 PRODUCCIÓN Y CONSUMO RESPONSABLES



13 ACCIÓN POR EL CLIMA



- **Trabajamos para reducir el desperdicio alimentario:** En **Central Borne** trabajamos con herramientas informáticas que nos permiten garantizar una operativa eficiente del servicio, optimizando los planes de menús de la clientela para no generar mermas ni desperdicio alimentario.
- **Fomentamos el reciclaje:** Potenciamos la correcta segregación de los distintos residuos que se generan en nuestras instalaciones poniendo a disposición de nuestro equipo una serie de contenedores específicos para los distintos tipos como papel, cartón, pilas, tóner de impresión o aparatos electrónicos. La empresa **ecologic.eco** se encarga de su recogida selectiva y posterior reciclaje. (Reducción de emisiones de alcance 3)
- **Limitamos nuestro consumo de papel:** Creemos en el entorno digital y no imprimimos ningún tipo de documento a menos que sea estrictamente necesario. Mediante procesos de digitalización, el uso de firmas y pujas electrónicas, e-facturas, etc. hemos logrado ahorrar durante 2022 más de 250 kg. de papel. (Reducción de emisiones de alcance 3)
- **Reducimos nuestro consumo de plástico:** Seguimos la normativa europea de reducción de envases de plástico desechables, incorporando a nuestro portfolio una gama de productos fabricados con materiales compostables ofreciendo una solución a nuestra clientela. Envases y embalajes de cartón, caña de azúcar o pulpa de celulosa, entre otros, son una alternativa sostenible que ponemos al alcance de todos. Además, con el objetivo de reducir el número de botellas de agua desechables, disponemos de dos fuentes de agua de ósmosis y ofrecemos botellas reutilizables. (Reducción de emisiones de alcance 3)
- **Trabajamos para mejorar la eficiencia energética:** Nuestras oficinas están situadas en el edificio Il.lumina de Esplugues de Llobregat; un edificio dotado de unas instalaciones que aportan la eficiencia energética y la sostenibilidad necesarias para cumplir con los más exigentes estándares de calidad medioambiental. Además, utilizamos iluminación LED velando por un consumo eléctrico eficiente y sostenible. (Reducción de emisiones de alcance 2)



- **Minimizamos nuestra huella de carbono:** Un pequeño gesto puede llegar muy lejos. Como empresa de distribución somos conscientes de que nuestra actividad logística provoca un impacto en el medio ambiente liberando **emisiones de alcance 1, que queremos reducir al máximo.** Asumimos esta responsabilidad con una serie de actividades que detallamos a continuación:

### ✓ **Conducción eficiente**

A diario salen de nuestra plataforma logística una media de 22 vehículos con diferentes capacidades. Trabajamos con camiones híbridos de 10 palés y gas GNC.

Además, nuestra flota tiene una antigüedad inferior a cuatro años y el 90% de los vehículos sigue la normativa Euro-6, enmarcada dentro de nuestro compromiso con el medio ambiente.



**euro6**  
New European emission standards

### ✓ **Optimización de rutas**

Como empresa que ofrece un Servicio Integral de alimentación, tenemos productos que deben conservarse a temperatura ambiente y otros que deben conservar su cadena de frío, ya sean refrigerados o congelados.

Nuestros vehículos están equipados y compartimentados de forma que pueden gestionar tres temperaturas en tres ambientes diferentes y en un único vehículo.

Con ello, conseguimos reducir el número de kilómetros por entrega de pedido ahorrando viajes, a la vez que reducimos las emisiones de CO<sub>2</sub>.

Además, todos los vehículos cuentan con tecnología digital que permite monitorizar y optimizar las rutas en tiempo real, así como las temperaturas en los diferentes compartimentos.

### ✓ **Reubicación de nuestro stock**

Desde mediados del año pasado, hemos trasladado nuestra plataforma logística desde el Bruc hasta Santa Perpetua de la Mogoda, mucho más cerca del casco urbano donde está el grueso de nuestros clientes.

No sólo ahorramos kilómetros por proximidad, sino que, además, dado que son unas instalaciones más grandes, podemos acumular más stock y reducir el número de viajes de aprovisionamiento.



# 4. Proveedores Comprometidos



Cuando buscamos nuestros proveedores valoramos por supuesto calidad y precio, pero también es muy importante para nosotros que su incorporación a nuestro portfolio aporte valor en cuanto a su compromiso social. Los proveedores que mencionamos a continuación desarrollan una gran labor social:



El grupo **Iberconsa** se esfuerza por asegurar que sus actividades diarias garantizan la disponibilidad futura de pescado y marisco, trabajando con otros para mantener las especies sanas y en equilibrio con el ecosistema.

Todos sus productos están certificados MSC, garantizando que realizan sus actividades ética y responsablemente con el menor impacto posible en el medio ambiente.



En **Pescados Loureda** están comprometidos con la sostenibilidad, tanto en la selección de sus productos como en la gestión de los mismos a la vez que colaboran con numerosas causas sociales, entre las que se encuentra **Fademur**, que vela por la igualdad y el progreso de las mujeres rurales, **Slow Food** que es una organización global que se fundó en 1989 para prevenir la desaparición de las culturas y tradiciones alimentarias locales o **Mensa Civica** que es una asociación empresarial que busca la sostenibilidad en el mundo de la alimentación para colectividades.



**Frinsa** es pionera en facilitar a sus clientes conservas de productos del mar fabricadas con materias primas obtenidas de la forma menos agresiva hacia otras especies y más respetuosas con el medio ambiente, sumando sus esfuerzos a los de aquellas organizaciones internacionales a la vanguardia de la sostenibilidad de los recursos marinos.





**Galifresh** es una empresa comprometida socialmente, puesto que fomenta la integración social mediante la inserción laboral de colectivos especiales. En este aspecto, cuenta con más de un 80% de personal con capacidades especiales, altamente formado.

También son una empresa sostenible y comprometida con el medio ambiente; en sus compras siempre tienen en cuenta la selección de ingredientes cercanos, intentando principalmente potenciar la utilización de productos gallegos y disminuir las emisiones de CO<sub>2</sub> y su huella ecológica.

Además, están dotados del sello **Galicia Calidade** y todos sus productos llevan el sello distintivo **Ecoembes** que constata que sus envases son 100% reciclables.



La política de sostenibilidad de **La Fageda** está muy clara:

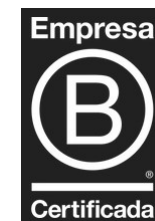
- Fomentar el desarrollo de todas las personas de su proyecto, incluyendo personas en el umbral de la pobreza y colectivos vulnerables y/o con discapacidades.
- Dar respuesta a las necesidades emergentes en materia social de su propio territorio.
- Cuidar de su entorno, haciendo un uso responsable de los recursos naturales, energéticos y materias primas.
- Estar al día de las innovaciones que puedan implantarse para la mejora continua.

Además, disponen de una depuradora físico-química y biológica que elimina la materia orgánica presente en la mayor parte de las aguas residuales que generan y han logrado reducir el consumo de agua por limpieza y refrigeración hasta un 40%.

La misión de **Robin Good** es contribuir a la inclusión sociolaboral de colectivos vulnerables mejorando la profesionalización de los pequeños productores/obradores y ofreciendo salida comercial a sus productos.

Buscan crear impacto social generando trabajo para personas en riesgo de exclusión elaborando artesanalmente alimentos con alma.

Su transparencia y afán por mejorar continuamente en su impacto ambiental y social los ha llevado a ser una **empresa B certificada**, una distinción que garantiza que la empresa galardonada asume el compromiso de posicionar su propósito medioambiental en el centro de su modelo de negocio.





**Intermón Oxfam**

**Intermón Oxfam** es una organización sin ánimo de lucro que trabaja por un mundo sin desigualdades donde todo el mundo tenga los mismos derechos y oportunidades.

Entre sus numerosas actividades se encargan de:

- Salvar vidas en crisis humanitarias.
- Reclamar una transformación social y económica.
- Actuar contra la emergencia climática.
- Defender los derechos fundamentales.

Central Borne pone su granito de arena comprando productos provenientes de su selección de comercio justo, lo que contribuye a mejorar la vida de muchos pequeños productores y productoras en Latinoamérica, Asia y África.



**espigoladors**

En **Espigoladors** luchan por el aprovechamiento de los alimentos a la vez que apoderan a personas en riesgo de exclusión social de una manera transformadora, participativa, inclusiva y sostenible. Son una organización sin ánimo de lucro que actúa sobre tres retos sociales:

- Desarrollar un modelo replicable y transferible que impacte en la reducción del desperdicio alimentario.
- Mejorar el acceso a una alimentación adecuada.
- Generar nuevas oportunidades para personas en riesgo de exclusión social.

Sus productos forman parte de nuestro catálogo desde 2021.




**Luchamos por el aprovechamiento alimentario**



La Navidad es tiempo de diversión, amor y espiritualidad y además de solidaridad. Desde hace años confeccionamos y distribuimos lotes navideños incluyendo una serie de productos solidarios, y quién mejor que el **Grupo El Portal** para realizar los arreglos.

Convencidos de que la responsabilidad social empresarial es el futuro de la convivencia entre empresas y la sociedad, han creado su propio **Centro Especial de Empleo** para la inserción laboral de personas con discapacidad.

**Emplazados Social, S.L.** Es un centro que, de la mano de la **Fundación San Ezequiel Moreno**, vela por generar puestos de trabajo apropiados y dignos para personas con diversidad funcional, ofreciendo su apoyo para superar aquellas barreras o dificultades que se encuentren en el proceso de inserción en el mercado laboral.



The infographic features a central light blue circle with the text '5. Colaboraciones solidarias' held by two glowing blue hands. Surrounding this are six smaller circles, each representing a different Sustainable Development Goal (SDG) with its number, name in Spanish, and a representative icon. The background is a dark blue grid with a glowing blue circular path.

# 5. Colaboraciones solidarias

1 PONER FIN A LA POBREZA



2 HAMBRE CERO



3 SALUD Y BIENESTAR



4 EDUCACIÓN DE CALIDAD



10 REDUCCIÓN DE LAS DESIGUALDADES



17 ALIANZAS PARA LOGRAR LOS OBJETIVOS



# Las pequeñas cosas son las responsables de los grandes cambios

El compromiso con la sociedad es muy importante para nosotros. Por ello, cada año, Central Borne colabora en una serie de eventos de diversa naturaleza ya sea como empresa patrocinadora, mediante donaciones tanto económicas como en especie o bien ofreciendo programas formativos y educativos. A continuación, detallamos algunos ejemplos:

## Carrera Solidaria Ciudad de Esplugues



Cada año, el municipio de Esplugues de Llobregat organiza la carrera solidaria de Esplugues. Este año, el dinero recaudado se destinó a desarrollar el programa Hospital Amigo, en concreto La Casa de Sofía, un centro del **Hospital San Juan de Dios** concebido para normalizar lo máximo posible la vida de niños con cronicidad compleja y/o situación de enfermedad avanzada y sus familias.

Central Borne participó aportando **1.700 botellas de agua** para los participantes.

## Vertical Montserrat

**La Vertical Montserrat** es una carrera solidaria incluida en el circuito Internacional Towerrunning Word Association en la que los corredores deben subir por las escaleras de servicio que hay junto a los dos funiculares de Montserrat. 900 metros de distancia, 2.180 escalones y un desnivel de 388 metros desde la estación inferior del funicular de la Santa Cova hasta la estación superior del funicular de Sant Joan.

Central Borne apadrinó la causa inscribiendo a Joan Antoni, de nuestro equipo comercial, que con el dorsal 63 aportó un **donativo de 500 euros**. El dinero captado servirá para financiar proyectos de investigación y atención a la infancia en riesgo de los centros Sant Joan de Déu en todo el territorio catalán.



## Carrera solidaria con la Escuela Mestral

La Escuela Mestral organiza cada año la Family Run, una carrera intergeneracional por equipos de cariz solidario que en cada edición destina su recaudación a diferentes causas humanitarias.

Central Borne colaboró en esta iniciativa con la **donación de 250 botellas de agua** para los participantes.

Los fondos recaudados, se destinaron a financiar una expedición voluntaria de sanitarios de San Juan de Dios y el Servicio de Emergencias Médicas en la frontera de Ucrania para hacer llegar material sanitario de emergencia y productos de primera necesidad.



## Maratón de TV3 con la Escuela Sant Jordi

El parque de Can Rafart acogió el pasado 9 de diciembre una serie de actividades deportivas programadas por la Escuela Sant Jordi de Vilassar de Dalt para recoger fondos para La Marató de TV3, dedicada este año a la Salud Cardiovascular y Central Borne estuvo presente.

Vestidos con el chándal de la escuela, los alumnos participaron en las diferentes competiciones y pudieron recuperar fuerzas disfrutando de un bocado solidario en el mismo parque.



## Cooperación educativa

La cooperación educativa es un tema muy importante dentro de nuestra política de Responsabilidad Social Corporativa y es por eso que somos entidades colaboradoras de diversos centros de formación y universidades, acogiendo a estudiantes en prácticas para que puedan aplicar y complementar los conocimientos adquiridos en su formación académica.

En 2022 dos estudiantes de Dietética y Nutrición y un estudiante de Marketing pasaron por Central Borne y tuvieron la oportunidad de familiarizarse con la realidad cotidiana del mundo laboral y empresarial y participar en el desarrollo de una serie de proyectos concretos que estamos seguros los preparó para su futura incorporación al mercado de trabajo.



## Sant Jordi con la Fundación Comptal

Por tercer año consecutivo, Central Borne celebró el día de Sant Jordi en colaboración con la Fundació Comtal, una organización sin ánimo de lucro que trabaja, desde el año 1994, para que los niños, adolescentes y jóvenes en situación de vulnerabilidad, así como sus familias, tengan oportunidades de futuro.

**Decenas de rosas y puntos de libro solidarios** fueron repartidos entre nuestro equipo y los clientes de Servicio Integral y a la vez que arrancaban más de una sonrisa, contribuían a la creación de becas educativas garantizando el derecho a la educación de los más desfavorecidos.



## Campaña de prevención y alimentación saludable

La **Fundació Vella Terra** es una entidad privada sin ánimo de lucro que desde sus orígenes ha centrado su actividad en la atención a personas en situación de dependencia, en especial gestionando recursos asistenciales para las personas mayores, para personas con diversidad funcional, intelectual y física, así como personas en situación de vulnerabilidad a las que apoyan a través del Servicio de Apoyo a la Toma de Decisiones.

En 2022 pusieron en marcha una serie de actividades para acompañar e impulsar las buenas prácticas en materia de alimentación, cuidado del cuerpo y prevención, dentro de una **campaña de sensibilización y promoción de la salud** en la que fomentaron el consumo de una fruta tan sabrosa como saludable: la mandarina 🍊.

Central Borne contribuyó con un **donativo de 500 euros**.



## Fundación Firagran

La **Fundació Firagran** es una entidad sin ánimo de lucro que tiene como objetivo realizar acciones para mejorar la calidad de vida de las personas mayores, promover un envejecimiento activo y participativo y defender sus intereses.

Desde 1999, organizan cada año el **Salón de las Personas Mayores de Cataluña**, un punto de encuentro para este colectivo y los profesionales que lo cuidan, que ofrece un amplio surtido de actividades, conferencias, debates e información de diversa índole.

Central Borne fue empresa patrocinadora de las jornadas profesionales **dando la merienda para 600 personas** durante su 23a edición.



## Donaciones de productos

Como empresa dedicada a la distribución de alimentación, somos muy conscientes del valor de los alimentos y de la importancia económica, social y ambiental que implica su desperdicio.

Para evitarlo, tomamos una serie de medidas entre las que se encuentra la donación de excedentes o productos con fecha de caducidad cercana, así como productos que no son aptos para la venta, pero sí para el consumo.

En 2022, Central Borne hizo una **donación de más de 3.500 euros** en productos a distintos bancos de alimentos y puntos solidarios para que fueran repartidos entre los más necesitados.



# 6. Creemos en la igualdad

En Central Borne queremos ofrecer un entorno laboral justo y honesto y es por eso que hemos implantado el **Plan de Igualdad 2022-2026**, que consta de un conjunto de medidas que sirven para alcanzar la igualdad de trato y oportunidades entre mujeres y hombres en la empresa, eliminando cualquier tipo de discriminación por razón de sexo.

Para llevarlo a cabo, hemos recogido una serie de datos cuantitativos y cualitativos para realizar un análisis de situación en clave de género y hemos realizado un diagnóstico para conocer los procesos internos, la gestión de recursos humanos, la comunicación interna y externa, las condiciones laborales y la proporción de mujeres y hombres en los distintos puestos de trabajo.

Con los datos obtenidos y el resultado del diagnóstico, hemos puesto en marcha un plan de acción que, entre otros, recoge los siguientes ámbitos de actuación:

- **Implantar una política de igualdad de oportunidades** en la estrategia y la cultura de la organización con la incorporación sistemática de la perspectiva de género en todas las actividades, políticas y en la toma de decisiones.
- **Incorporar la igualdad de oportunidades** en el trato con nuestro entorno: clientela, empresas proveedoras, empresas externas o subcontratadas, etc.
- **Formar y sensibilizar** en materia de igualdad de oportunidades de género a todas las personas que trabajan en la organización, así como la utilización de un lenguaje no sexista y redacción de anuncios de trabajo en lenguaje inclusivo.
- **Asegurar el cumplimiento de la igualdad retributiva** que establece que a la prestación de un trabajo de igual valor corresponde igual retribución.
- **Garantizar la no existencia de actitudes sexistas** o de trato discriminatorio, así como facilitar mecanismos para detectar, prevenir y actuar frente a estos comportamientos, etc.



## 7. Nuestro equipo

En Central Borne nos preocupamos por el **bienestar** de nuestro equipo, ya que sabemos de la importancia que tiene el buen clima laboral en la empresa. Así pues, ofrecemos una serie de facilidades para nuestros trabajadores, como:

- **Estabilidad laboral** con una media de más de 7 años de antigüedad.
- **Conciliación de la vía laboral** y familiar habilitando la posibilidad de teletrabajo para una mayor flexibilidad.
- **Cursos de formación** en diferentes ámbitos como idiomas, informática, técnicas de venta, etc.
- **Revisiones médicas** anuales para cuidar su salud.
- **Servicio de comedor** en el centro de trabajo.

En cuanto a nuestras instalaciones, ponemos a disposición del equipo las siguientes infraestructuras de forma totalmente gratuita:

- **Gimnasio** y vestuarios totalmente equipados.
- **Sala de juegos** y ocio.
- **Terrazas comunitarias** con mobiliario de recreo.
- **Cafetería** con servicio de catering.
- **Fuentes** de agua de ósmosis.



## 8. Experiències destacades

Con motivo de nuestro esfuerzo e implicación nos complace informar que Central Borne ha sido incluida en el **mapa interactivo de experiències destacades** en Responsabilidad Social del Consejo de Relaciones Laborales de la Generalitat de Catalunya.

Este reconocimiento nos inspira para mejorar y crecer año tras año en un ambiente justo y sostenible.

Puede consultar nuestra ficha corporativa en la página del Consejo de Trabajo, Económico y Social de Catalunya [aquí](#).





933 359 545

[comercial@centralborne.com](mailto:comercial@centralborne.com)

Gaspar Fàbregas y Roses, 81, 3ª Planta

08950 - Esplugues de Llobregat, Barcelona

[www.centralborne.com](http://www.centralborne.com)